

VIA

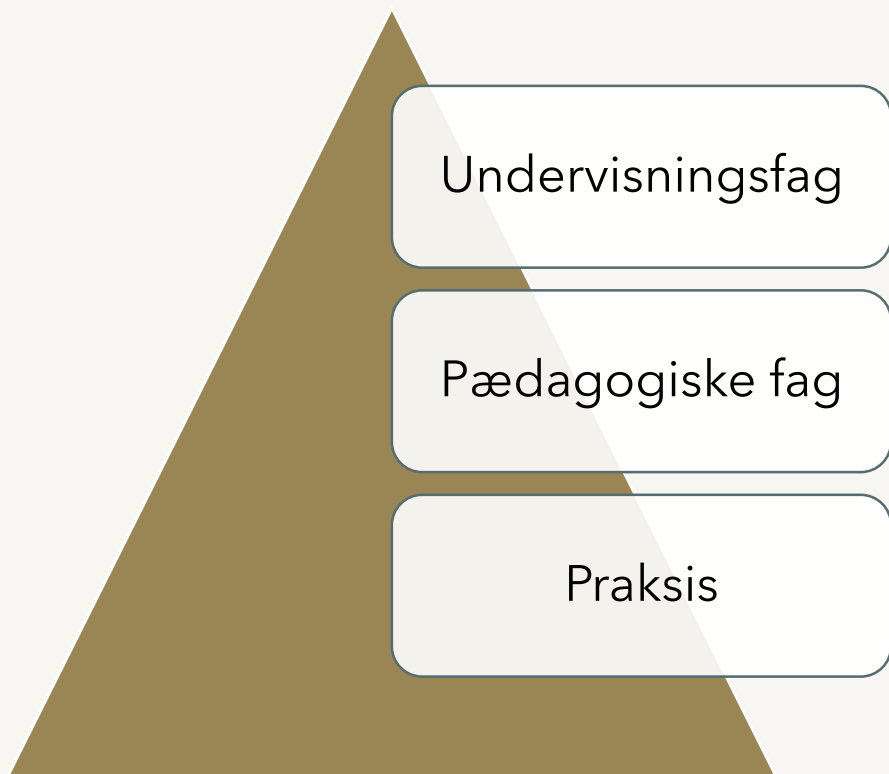
Læreruddannelse

Anja Madsen Kvols

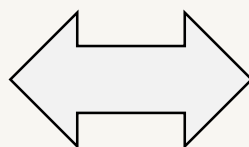


LU23: "En ambitiøs læreruddannelse tæt på folkeskolen og til gavn for folkeskolen"

Reformer 1992, 1998, 2007, 2013, 2023



LU23: "En ambitiøs læreruddannelse tæt på folkeskolen og til gavn for folkeskolen"

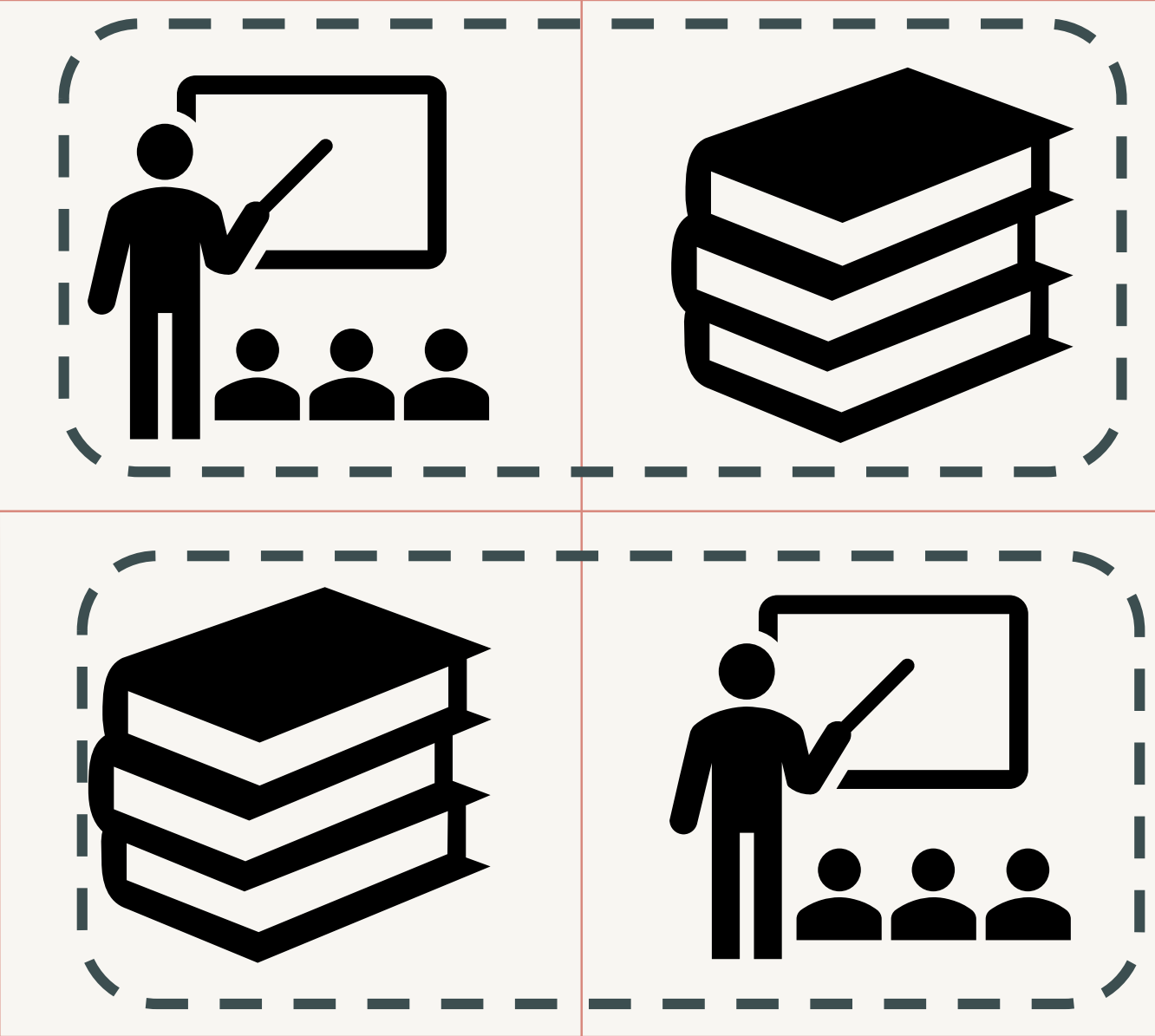
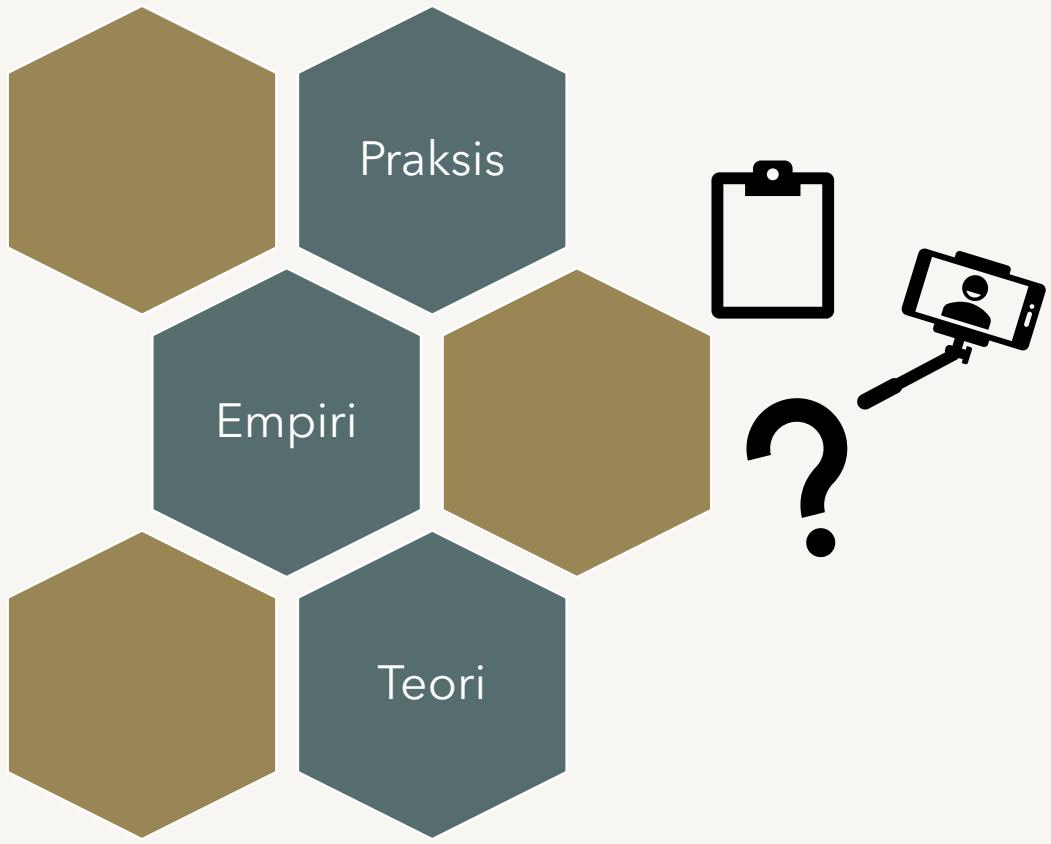


Praksis

Teori

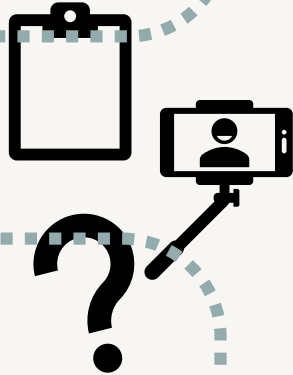
Empiri

LU23: "En ambitiøs læreruddannelse tæt på folkeskolen og til gavn for folkeskolen"



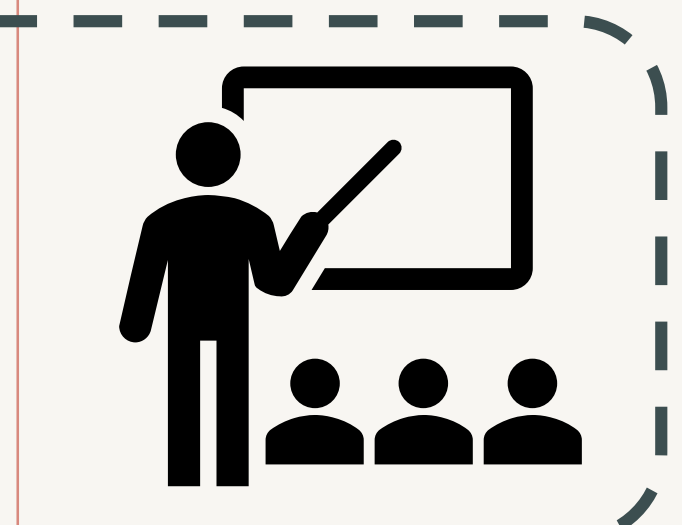
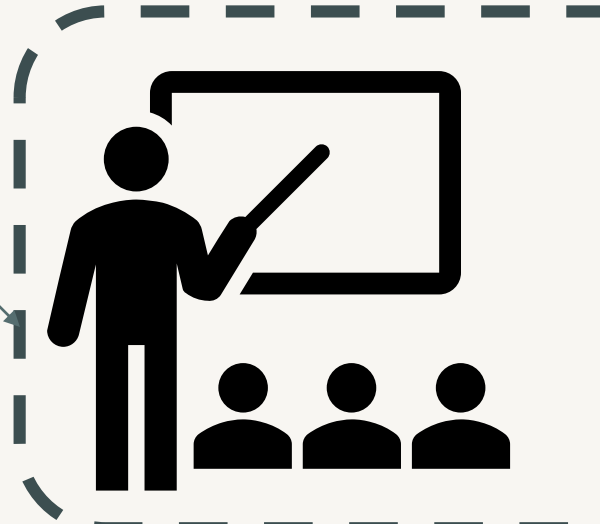
Læreruddannelsen:

Udd.- og uv.praksis
Modellering
Den dobbelte didaktik
Integreret praktik (praksis + uv.fag
+ pæd.fag)
Samarbejde med praktikskoler



Praktikskolen:

"Skolen som uddannelsessted"
Uddannelsesplan
Vejledning mhp. udd.
Praksisteori
Samarbejde med LU



Læreruddannelsen:

Rekruttering

Fastholdelse

Praktiskolen:

Rekruttering

Fastholdelse

Balance mellem
praksisnærhed og
praksisfjernhed

"Lærerens professionelle
dømmekraft" /At kunne
stå og blive stående i
opgaven

Intro til uddannelsen

OG

Outro med mentoring og
outtroforløb i samarbejde
med kommuner

Uddannelsestænkning på
skolen

Veluddannede
praktikkoordinatorer og -
lærere

Skolekultur

Mentorforløb (i
samarbejde med
læreruddannelsen)

Skolekultur

Udviklingsmuligheder

Efteruddannelse